

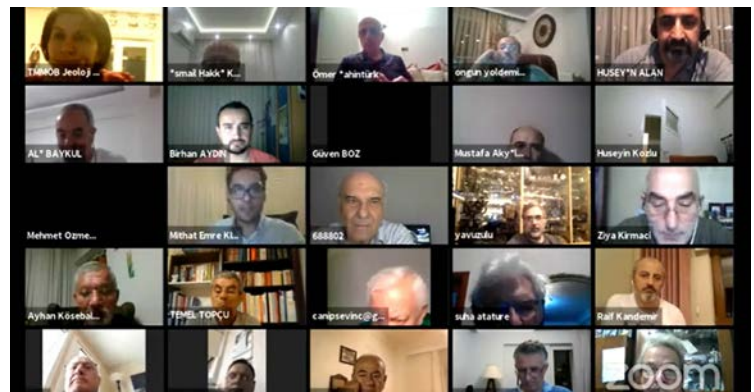


## ODAMIZ GENEL MERKEZİNİN HAZİRAN AYINDA GERÇEKLEŞTİRDİĞİ WEBİNARLAR

**Haziran ayında da mesleki paylaşımlarımız Odamızın düzenlediği webinarlarla hayata geçirildi. Hocalarımız mesleki bilgilerini düzenlenen internet seminerleri ile tüm meslektaşlarımızla paylaştı. Odamızın YouTube kanalı bu paylaşımların hala sürdürüldüğü bir platform oldu.**

7 Haziran Pazar günü Doç. Dr. Mutluhan AKIN, Gürel ÖZDEMİR ve Mehmet İlker GÜRHANİ tarafından “Kaya Düşmesi Koruma Yapılarının Modelenmesi ve Kaya Düşmesi İyileştirme Yöntemlerine Yönelik Uygulamalar ve İlgili Standartlar”,

12 Haziran Cuma günü Doç. Dr. Bülent ÖZMEN ve Prof. Dr. Nihat Sinan IŞIK tarafından “Türkiye Bina Deprem Yönetmeliği (Deprem Tehlike Haritası, Jeoteknik Hususlar)”,



14 Haziran Pazar günü Prof. Dr. Nihat Sinan IŞIK tarafından "Taşıma Gücü ve Oturma Analizleri",



19 Haziran Cuma günü Kadın Komisyonumuzca Dr. Müzeyyen ŞEVKİN tarafından "Meslek Kariyerinden Milletvekilliğine Giden Bir Mücadelenin Öyküsü",



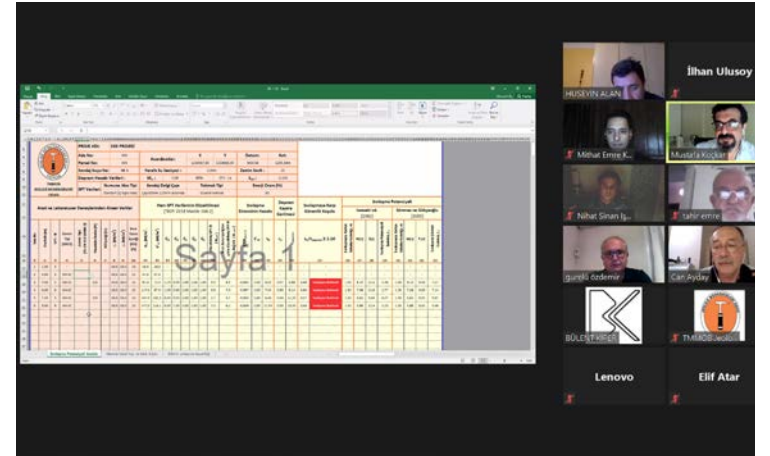
21 Haziran Pazar günü Prof. Dr. Nihat Sinan IŞIK tarafından "Toprak Zeminler için Şev Stabilitesi Analizi İlkeleri",



26 Haziran Cuma günü Emekli Komisyonumuzca Yavuz ULUTÜRK tarafından "Uzay Madenciliği",



28 Haziran Pazar günü Doç. Dr. Mustafa Kerem KOÇKAR tarafından "Sıvılaşma ve TBDY'ne Göre Sıvılaşma Analizleri" adlı eğitimler ile internet konferansları gerçekleştirilmiştir.



Odamızın youtube kanalından tüm konferansları canlı, dilerseniz daha sonra kaydedilen videoları tekrar izleyebilirsiniz. Kanalımıza abone olup, beğeni ve yorum yapabilir, soru ve görüşlerinizi iletebilirsiniz. Ayrıca başta jeoloji mühendisliği öğrencileri olmak üzere plaka tektoniği, depremler, tsunami, küresel ısınma vb. konulara ilişkin uluslararası nitelikte jeolojiye dair animasyon kanalları odamızın youtube kanalının "kanallar" bölümüne alınarak konuların rahatça kavranmasına destek olunmaya çalışılmıştır.

Odamızın youtube kanalı için aşağıdaki linke tıklayınız

<http://www.youtube.com/c/JeolojiMuhendisleriOdası>