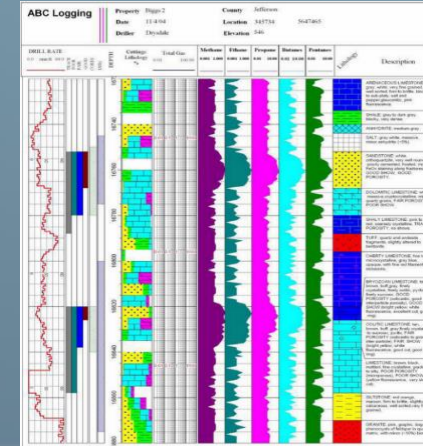
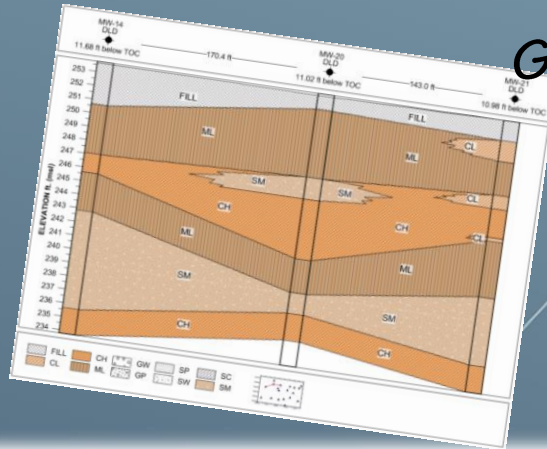


JEOTEKNİK AMAÇLI ZEMİN TANIMLAMALARI VE TEMEL SONDAJ KUYU LOGUNU BİLGİSAYAR YAZILIMLARI YARDIMIYLA HAZIRLAMA TEKNİĞİ

Gürel ÖZDEMİR



Sunum İeriđi

- Jeoteknik amalı aılan sondaj kuyu logları iin yapılan zemin tanımlamaları
- Uluslararası ve ulusal standartlara gre tanımlamalarda gz nnde tutulması gereken temel bilgiler
- Zeminlerin belirlenmesi iin standart tanımlamalar ve bunlar ile ilgili uygulama
- Kaya malzemesinin tanımlanması
- Zemin sondaj kuyu ve su sondajı kuyu loglarının bilgisayar paket programlar ile izimi
- Kuyu logları hazırlamak iin gsterilecek bilgisayar paket programların ara yzlerinin tanıtımı
- Sondaj kuyu logu izmek iin paket programlar ile standart ulusal ve uluslararası rapor Őablonlarının (rapor tasarımı) oluŐturulması ve bununla ilgili uygulamalar
- Sondaj ve arazi ile ilgili genel bilgilerin programa girilmesi
- Sondaj (karot) verilerinin giriŐ uygulaması (Karot Yzdesi, RQD, Kırık Sayısı, AyrıŐma/Dayanım Derecesi)
- Yerinde (in-situ) deney verilerinin (SPT, CPT, BST, Presiyometre vb.) programa girilmesi ve bunlar ile ilgili rnek logların hazırlanması
- Arazi uydu/harita grnts zerine (sayısal arazi modeli oluŐturma) sondaj yerlerinin koordinatlı olarak aktarılması,
- Kuyular arası kesit alarak sondajda kesilen birimlerin karŐılaŐtırmasının yapılması (Cross Section)
- Jeolojik lejand (simge) oluŐturma
- Excel vb. programlardan verilerin programa aktarılması

- Logo, fotoğraf vb. dokümanların loglara dahil edilmesi
- Su kuyusu, araştırma çukuru, jeokimyasal ve jeofizik loglarının hazırlanması
- Logların ölçeklendirilmesi
- Log raporlarının kaydedilmesi ve ölçekli olarak yazdırılması ve pdf'e dönüştürülmesi.

**MENARD PRESİYOMETRESİ VE
OYO DİLATOMETRESİ
DENEY SONUÇLARINDAN ZEMİN-KAYA TAŞIMA
GÜCÜ VE TEMEL OTURMALARININ HESABI**
Gürel ÖZDEMİR



Mayıs -2019

Sunum İeriđi :

- Presiyometre deneyinin teorisi (PMT)
- Menard presiyometresi cihazının tanıtılması
- Menard presiyometresi cihazının kullanımıyla ilgili detaylar
- Teknik donanım ve deney kalitesini etkileyen sorunlar
- Deney ekipmanının kalibrasyonu ve kalibrasyon grafiklerinin hazırlanması
- Deney probunun kuyuya yerleřtirilmesi
- Deneyin yapılması
- Deney eđrilerinin çizdirilmesi
- Menard presiyometresi deneyinin yorumlanması
- Presiyometre deney sonuçları ile jeoteknik tasarım
- Tařıma g¼c¼ analizi ve uygulamalar
- Oturma analizi ve uygulamalar
- Menard presiyometresi deneyi yapılırken yapılan yanlışlar