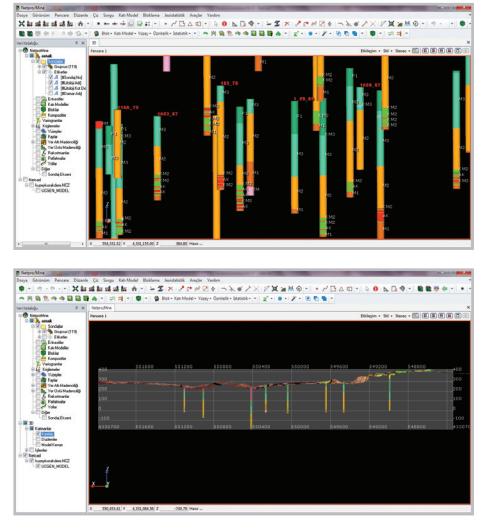
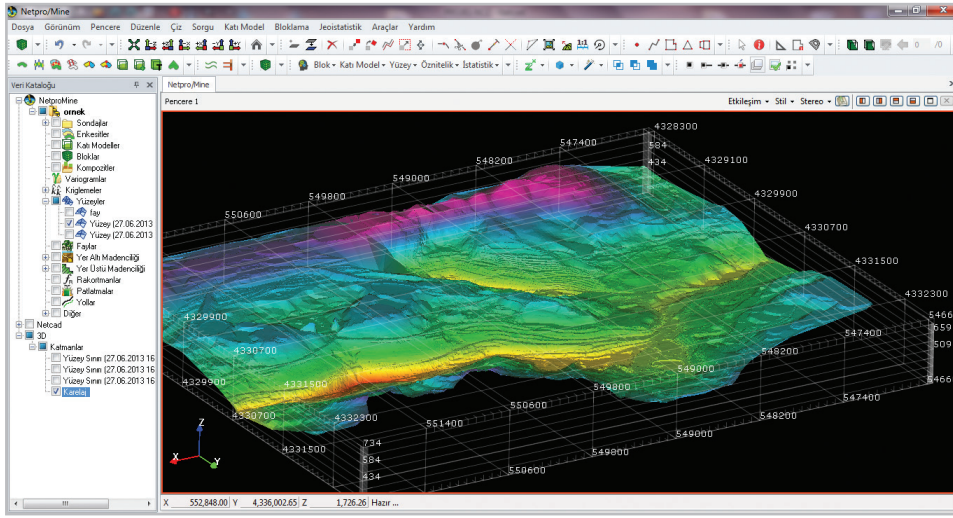




## Eğitimin Tanımı;

'Jeolojik Katı Modelleme Sertifikalı Eğitim Programı' projelerde kullanılacak jeolojik modellerin tüm aşamaları ile oluşturulma süreçlerini kapsar. Sayısal arazi modeli oluşturma ve jeolojik haritaların bu model üzerine aktarımı, veri girişi ve sondaj log raporu hazırlama, jeolojik yüzey, katı ve blok modellerin üç boyutlu sayılaşdırılması ve görüntülenmesi, jeostatiksel yöntemlerle kaynak ve rezerv kestirim süreçlerini içerir.



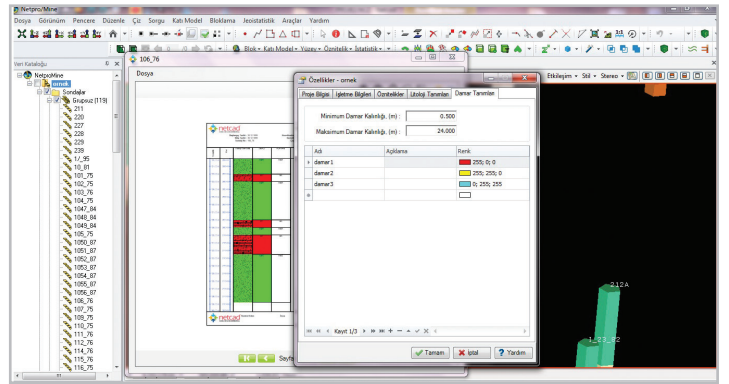
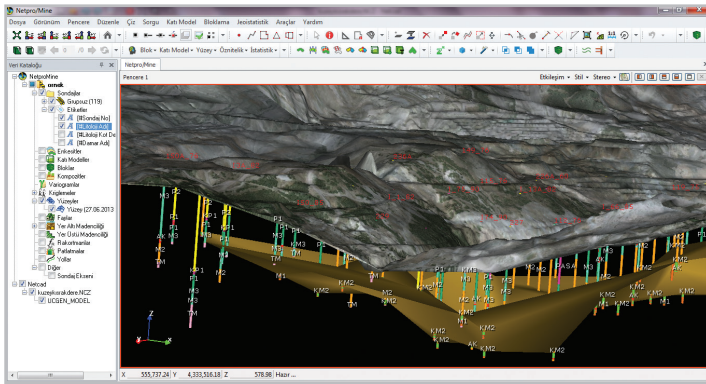
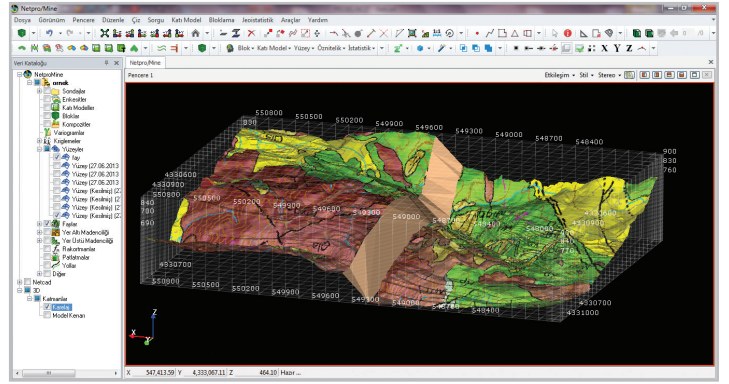
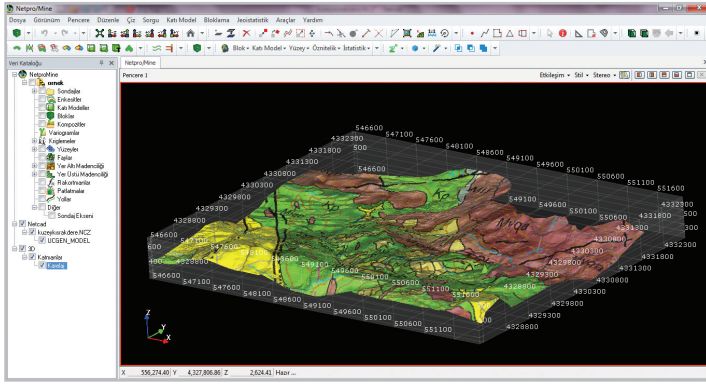
## Hedef Grup;

Bu eğitim programı, madencilige ait proje üreten tüm yer bilimlerine ilişkin sektörlerle yöneliktir. Maden, jeoloji, hidrojeoloji mühendisleri ve madene ilişkin proje hazırlayan tüm sektör çalışanları, üniversitelerin yerbilimleri bölüm öğrencileri ve akademisyenleri yönelik olarak hazırlanmıştır.

## Hedefler;

### Kullanıcı bu eğitimi tamamladığında,

- Sondajlara ait veri girişi yapabilecek ve raporları mevzuatlara uygun yapıda alabilecek,
- Sayısal arazi modelini arazi noktalarından oluşturabilecek,
- Jeolojik yapı unsurlarını yüzeylere uygulayarak modelleme yapabilecek,
- Üç boyutlu jeolojik katı ve blok modelleme yaparak görselleştirebilecek,
- Katı ve blok model üzerinde istenilen parametre değerlerine göre tematik haritalar hazırlayabilecek,
- Kaynak ve rezerv kestirim hesaplamalarını jeostatiksel yöntemlerle hazırlayarak raporlama yapabilecek,
- Yeraltı ve yerüstü ocak modelleme projelerini kurum standartlarında, mevzuatlar ve yenilenen '5177 Sayılı Maden Kanunu'na uygun yapıda oluşturabilecek,
- Yeraltı ve yerüstü ocak modelleme işlemlerini kullanıcı tanımlı parametreler doğrultusunda veya otomatik yapabilecek,
- Yerüstü ocak tasarımında şev, rampa, yol, pasa harmanı, yapı, patlatma vb. elemanların kullanıcı tanımlı ya da otomatik oluşturulması sağlanabilecek,
- Yeraltı ve yerüstü ocak tasarımında oluşacak çevresel etki değerlendirme raporlamalarını hazırlayabilecek,
- Yeraltı ocak tasarımında galeri, havalandırma, tesisat vb. elemanları kullanıcı tanımlı ya da otomatik oluşturulması sağlanabilecektir.



## nk006b/JEOMINE - Jeolojik Katı Modelleme Eğitim Programı

### Bölüm 1.

#### PROJE İŞLEMLERİ ve VERİ GİRİŞİ

- Proje dosyası oluşturma
- Proje verilerinin oluşturulması
- Veri girişi ve dosya okuma işlemleri
- Sondajların üç boyutlu gösterimi

### Bölüm 2.

#### VERİ DEĞERLENDİRMESİ

- İstatistik işlemleri
- Kompozitleme işlemleri
- Histogram ve diyagram grafikleri oluşturma
- Kesit alma işlemleri

### Bölüm 3.

#### YÜZEY İŞLEMLERİ VE KATI MODELLEME

- Yüzey oluşturma işlemleri (yüzey kesme, birleştirme, fay ekleme vb.)
- Katı model oluşturma yöntemleri (yüzey, kesit, damar) ve modelleme
- Katı model üzerinden kesit oluşturma işlemleri

### Bölüm 4.

#### BLOK MODELLEME VE JEOİSTATİSTİKSEL İŞLEMLER

- Blok model oluşturma işlemleri
- Blok model üzerinde jeostatistiksel yöntemler ile kestirim işlemleri
- Blok model kestirim ve raporlama işlemleri
- Blok model üzerinde tematik ve süzgeç uygulamaları

### Bölüm 5.

#### RAPORLAR

- Sondaj listesinin alınması
- Veri tabanı kapsam raporu
- Litoloji kayıtları listesi
- Açık kayıtları listesi
- Ham örneklem kayıtları listesi
- Blok tonaj raporu
- Blok listesi raporu
- Kullanıcı tanımlı sondaj log raporlarının alınması

