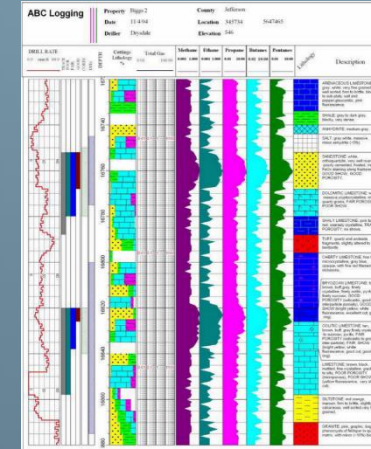
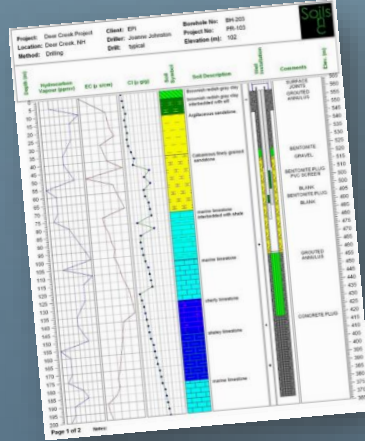


# JEOTEKNİK AMAÇLI ZEMİN TANIMLAMALARI VE TEMEL SONDAJ KUYU LOGUNU PAKET PROGRAMLARLA HAZIRLAMA TEKNİĞİ GÜREL ÖZDEMİR



JEOTEKNİK AMAÇLI ZEMİN TANIMLAMALARI VE TEMEL SONDAJ KUYU LOGUNU PAKET PROGRAMLARLA HAZIRLAMA TEKNİĞİ GÜREL ÖZDEMİR

---

## Sunum İeriđi

---

- Jeoteknik amalı aılan sondaj kuyu logları iin zemin tanımlamaları
- Uluslararası ve ulusal standartlara gre tanımlamalarda gz nnde tutulması gereken temel bilgiler
- Zeminlerin belirlenmesi iin standart tanımlamalar ve bunlar ile ilgili uygulama
- Kaya malzemesinin tanımlanması
- Zemin sondaj kuyu loglarının paket programlar ile hazırlanması (iki farklı program tanıtılacaktır)
- Kuyu logları hazırlamak iin paket programların ara yzlerinin tanıtımı
- Sondaj kuyu logu izmek iin standart rapor Őablonlarının (rapor tasarımı) oluŐturulması ve bununla ilgili uygulamalar
- Sondaj ve arazi ile ilgili genel bilgilerin programa girilmesi aŐaması
- Sondaj verilerinin giriŐ uygulaması
- Yerinde (in-situ) deney verilerinin (SPT, CPT, BST, Presiyometre vb.) programa girilmesi ve bunlar ile ilgili rnek logların hazırlanması
- Jeolojik lejand (simge) oluŐturma
- Excel vb. programlardan verilerin programa aktarılması
- Logo, fotođraf vb. dokmanların loglara dahil edilmesi
- Su kuyusu ve araŐtırma ukuru loglarının vb. hazırlanması
- Logların leklendirilmesi, log raporlarının lekli olarak yazdırılması ve pdf'e dnŐtrlmesi
- Profesyonel jeoteknik raporlarının oluŐturulması.